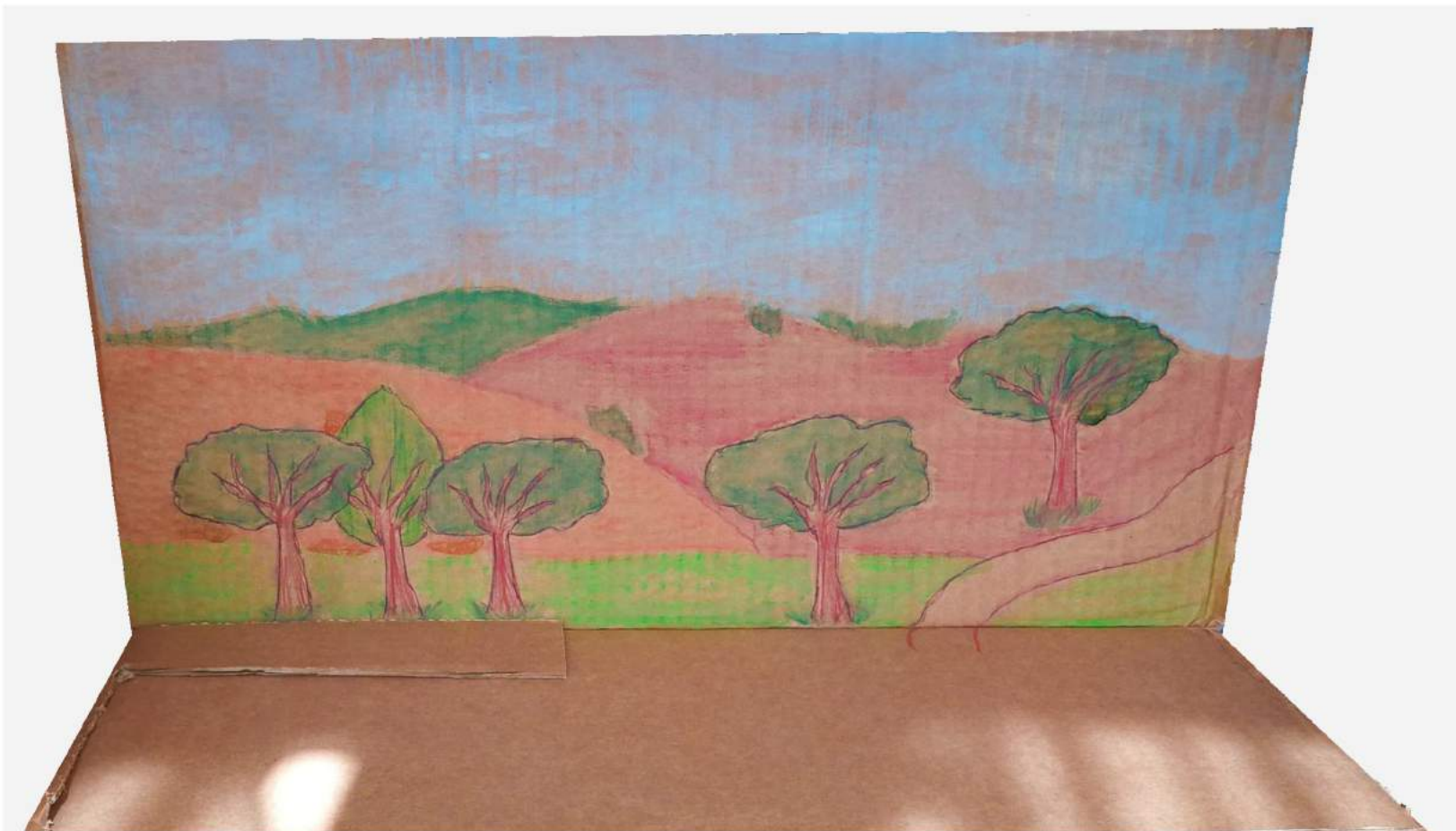




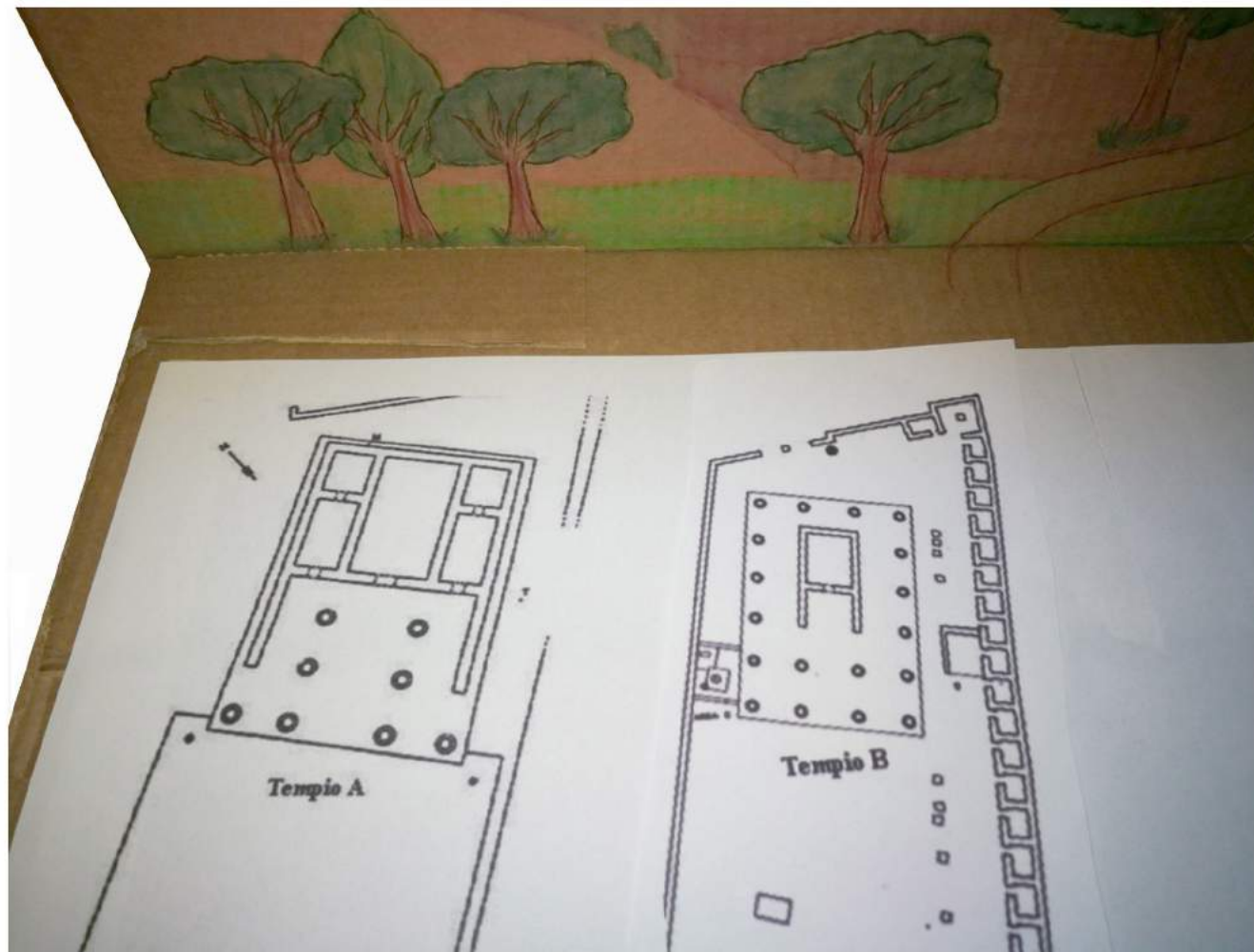
**REALIZZIAMO IL DIORAMA
DEL SANTUARIO DI PYRGI**

Cosa occorre?

- Uno scatolone
- Una scatola da scarpe inutilizzata (o cartoncino spesso)
- Colla (a caldo o vinilica)
- Colori (acquerello, tempera)
- Un pennello o batuffolo di cotone per sfumare i colori
- Una penna nera
- Scotch biadesivo qualora disponibile
- Stampare le immagini dalla pagina del sito web del Museo Nazionale Etrusco di Villa Giulia (<https://www.museoetru.it/materiali-didattici>)



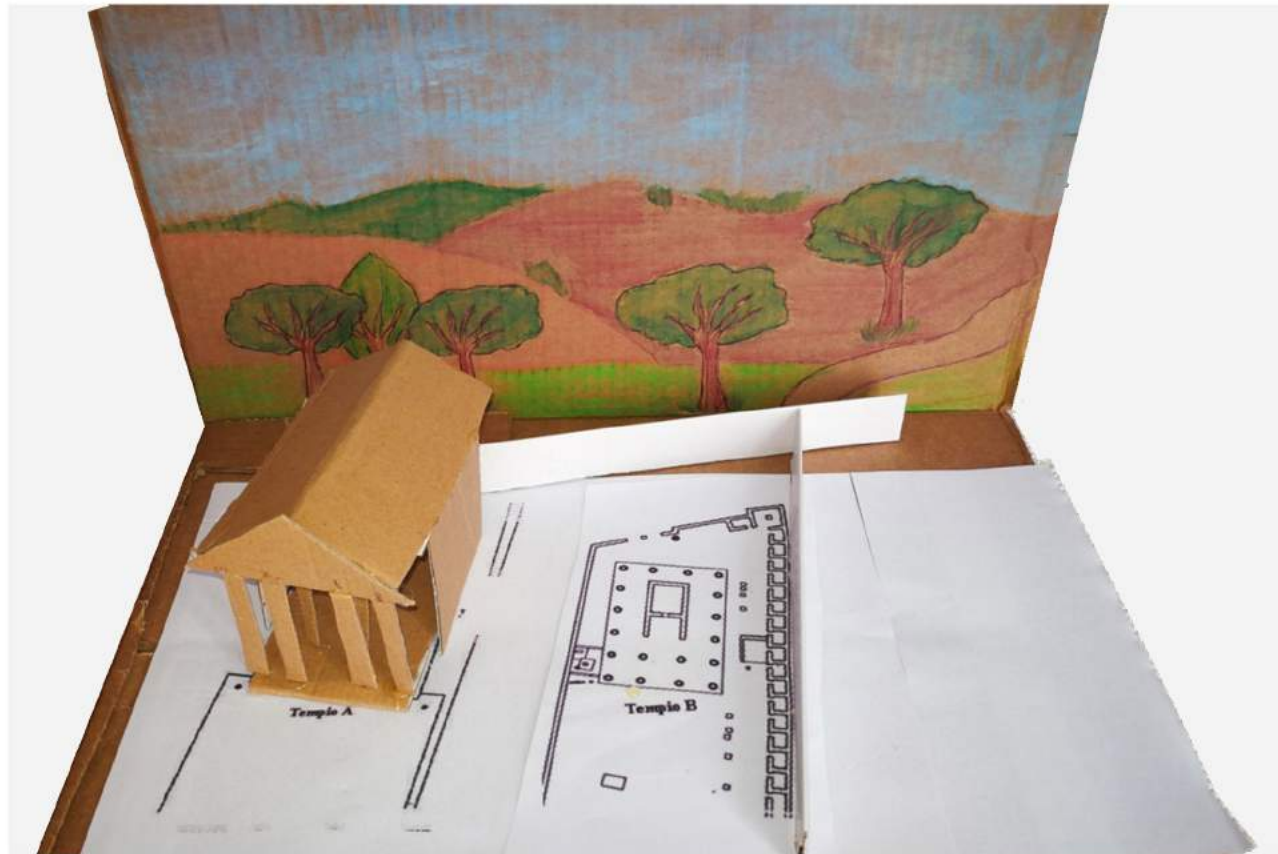
**PER INIZIARE: TAGLIA IL CARTONE, IN MODO DA AVERE UNA BASE E UNO SFONDO
REALIZZA UN PAESAGGIO NATURALE SULLO SFONDO CON GLI ACQUERELLI O CON I PENNARELLI**



**STAMPA LE PIANTE DEI TEMPLI DI PYRGI.
TI AIUTERANNO A CAPIRE DOVE INCOLLARE I CARTONI, CHE SARANNO I MURI DEI TEMPLI.**



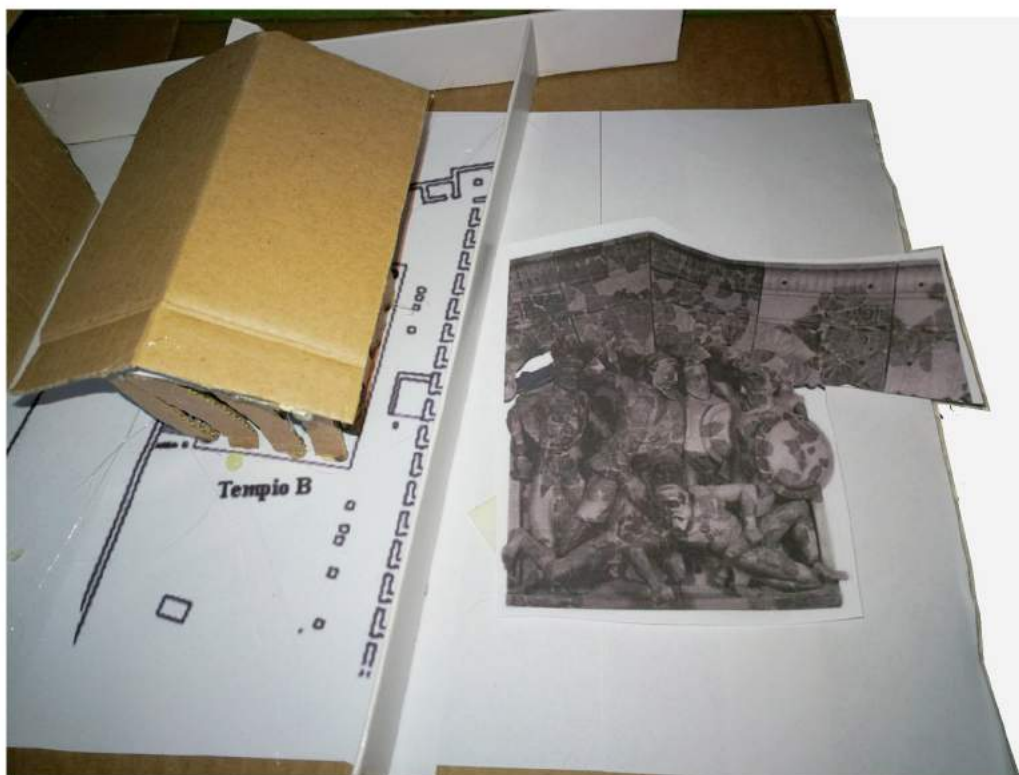
INIZIA DAL TEMPIO A. PER REALIZZARE I MURI RITAGLIA IL CARTONE DELLE STESSA LUNGHEZZA DI QUELLI DISEGNATI IN PIANTA. INCOLLA IL TETTO E LE COLONNE TRA LORO E QUINDI AI MURI.



COL CARTONCINO FAI LE MURA DI CONFINE DEL SANTUARIO E INCOLLALI LUNGO LE GUIDE



**ORA DEVI RITAGLIARE LE COLONNE DEL TEMPIO B,
I MURI DELLA CELLA E IL TETTO, PER POI INCOLLARLI**



INCOLLA A DESTRA DEI TEMPLI LA FOTO DELLA DECORAZIONE DEL TEMPIO A



**AGGIUNGI DEL CARTONE DAVANTI AI TEMPLI. COLORALO DI BLU PER OTTENERE IL MARE
RITAGLIA POI LE NAVI CHE AVRAI SCARICATO DAL SITO E INCOLLALE SUL MARE, LUNGO LA COSTA, DAVANTI AI TEMPLI.**